

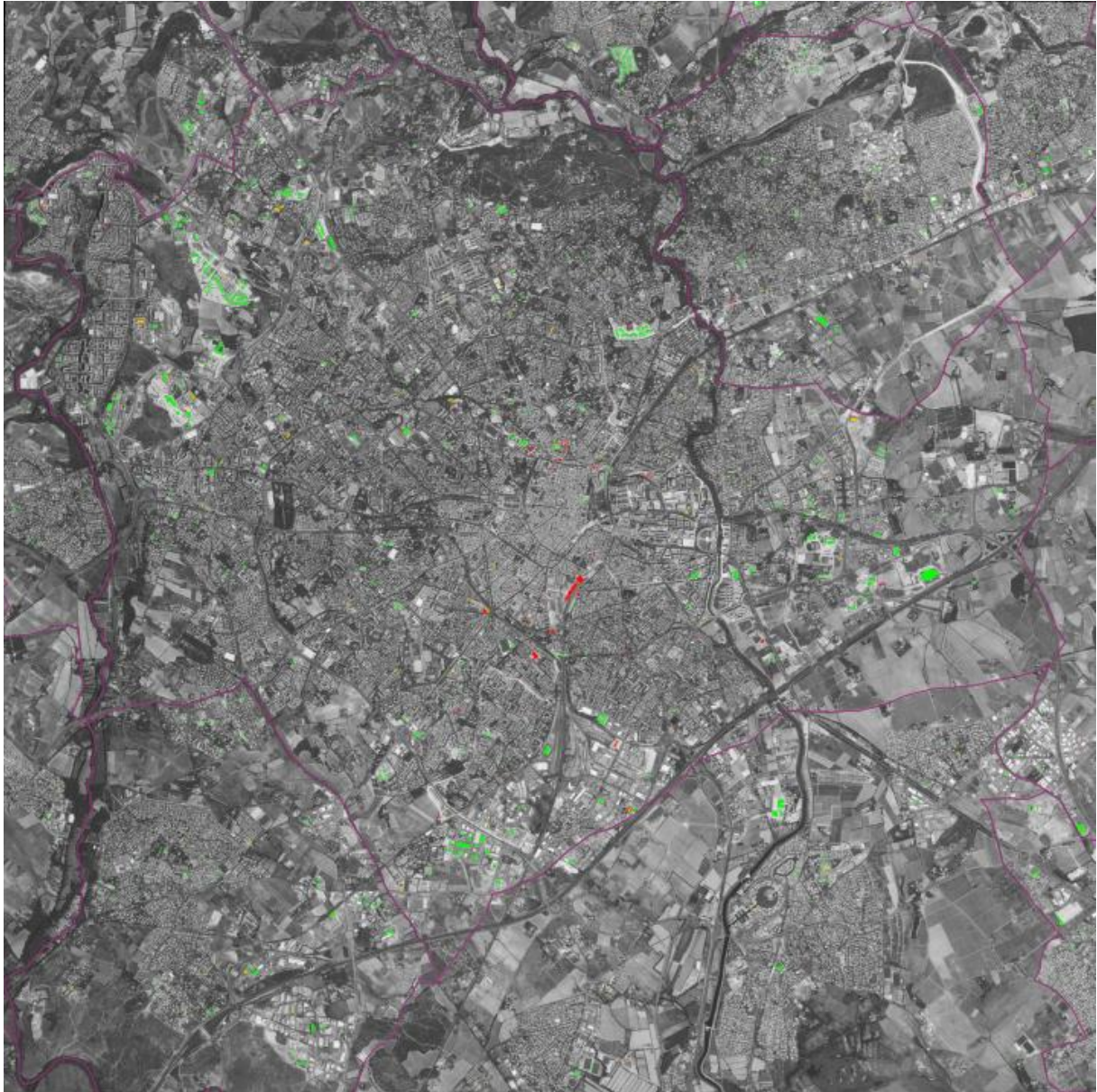
Evolution des constructions sur la Ville de Montpellier et ses alentours entre 2003 et 2015



Cette donnée présente le différentiel des constructions de 2003 à 2015 tous les 2 ans sur la Ville de Montpellier et ses alentours (carré englobant la Ville de Montpellier). Elle est répartie dans plusieurs fichiers selon la classification suivante :

	2003-2005	2005-2007	2007-2009	2009-2011	2011-2013	2013-2015
Nouvelles constructions sur terrains nus en année N	construit_2005	construit_2007	construit_2009	construit_2011	construit_2013	construit_2015
Nouvelles constructions sur terrains bâtis en année N	intersect_2005	intersect_2007	intersect_2009	intersect_2011	intersect_2013	intersect_2015
Bâtiments détruits et non reconstruits en année N+2	détruit_2005	détruit_2007	détruit_2009	détruit_2011	détruit_2013	détruit_2015

Cette donnée a été calculée à partir du différentiel de MNS entre les années N et N+2 sur lequel un masque de végétation basé sur le NDVI de l'année N+2 a été appliqué. Les emprises réelles ont ensuite été reprises.



- Nouvelles constructions sur terrains nus en 2003
- Nouvelles constructions sur terrains bâtis en 2003
- Bâtiments démolis et non reconstruits en 2005