

L'INNOVATION VECTEUR DE CROISSANCE



ÉTUDE ÉCONOMIQUE
DES ENTREPRISES
ACCOMPAGNÉES
PAR LE BIC
DE MONTPELLIER

ÉDITION 2023

bic-montpellier.com



montpellier
Méditerranée
métropole



Dédié aux jeunes pousses à fort potentiel de croissance, le BIC de Montpellier Méditerranée Métropole propose depuis 35 ans dans ses deux incubateurs Cap Alpha et Cap Omega, et son hôtel d'entreprises internationales le MIBI, une expertise de haut niveau au service de la réussite des startups.

Pionnier des incubateurs technologiques en France et en Europe, le BIC de Montpellier a été primé à de nombreuses reprises pour ses outils et programmes d'accompagnement. Il est ainsi entré en 2019 dans le TOP 5 des meilleurs incubateurs publics mondiaux du classement UBI Global.

Avec plus de 800 entreprises créées et plus de 10 000 emplois générés, le BIC de Montpellier fait rayonner dans le monde entier l'excellence montpelliéraine et faire de l'innovation un axe incontournable du développement économique du territoire au bénéfice de l'emploi. En 2023, il disposera de plus d'un magnifique écrin de 8 000m², la Halle de l'Innovation, pour incuber et faire grandir les startups de demain.

Michaël Delafosse

Président de Montpellier
Méditerranée Métropole
Maire de Montpellier

Hind Emad

Vice-présidente de Montpellier
Méditerranée Métropole
Déléguée au développement
économique et au numérique

MÉTHODOLOGIE DE L'ÉTUDE

Taux de données récoltées pour l'édition 2023 : 41%

Cette étude dresse le bilan économique et social, pour l'année 2021, des 852 entreprises innovantes créées et accompagnées par le BIC de Montpellier Méditerranée Métropole depuis sa création en 1987. L'échantillon de cette édition est constitué de 192 entreprises dont 143 qui ont répondu sous forme de questionnaires, et 49 supplémentaires dont les résultats ont été analysés à partir des comptes sociaux ou d'informations publiés. Selon les données disponibles, les résultats ont été extrapolés à partir des 143 réponses au questionnaire ou de l'échantillon global des 192 sociétés sur l'ensemble des sociétés du BIC en activité soit 471 entreprises.

● DES TAUX DE SURVIE, NETTEMENT SUPÉRIEURS AUX TAUX NATIONAUX

90,5%

à 3 ans

81,5%

à 5 ans

Les taux nationaux :

75%et 61%
respectivement

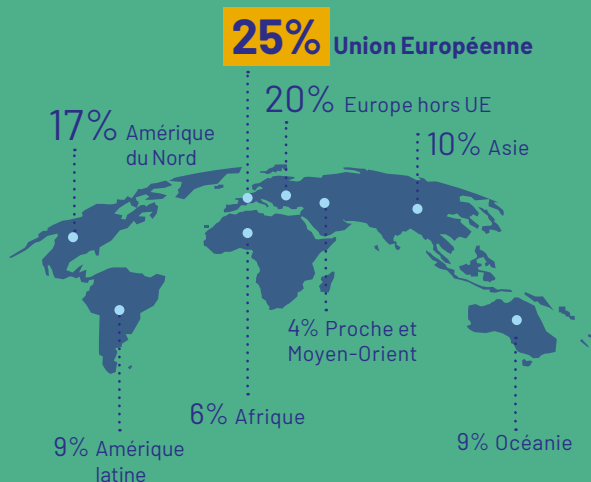
(source : INSEE).

● CA EN HAUSSE CONSTANTE



CA Global 2021 :
1 979 M€

● L'INNOVATION, MOTEUR DE L'EXPORTATION



49%

Parts des entreprises
qui exportent.

Parmi elles, 32% ont
moins de 3 ans.

787M€

CA global à l'export 2021

40%

Du CA total

● PROFIL DU DIRIGEANT

> FOCUS SUR LES ENTREPRISES ENTRE 0-3 ANS.

Proportion de femmes dirigeantes et cofondatrices :



36%

des équipes de co-fondateurs comptent au moins une femme (12% pour tous les âges)

Proportion créateurs / créatrices

La représentation des femmes parmi les entrepreneurs continue sa progression



82,4%

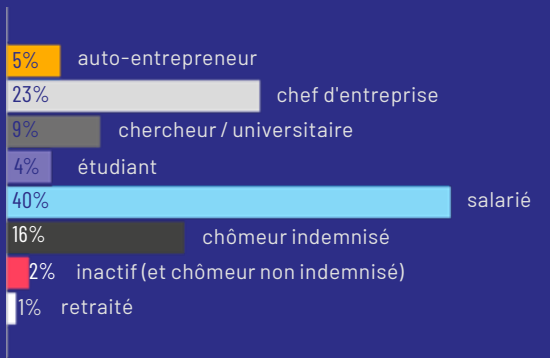
âge moyen
38 ans



17,6%

âge moyen
42 ans

> STATUT DES CRÉATEURS AVANT CRÉATION



> NIVEAU D'ÉTUDE DES DIRIGEANTS

DOCTORANT

27,46%

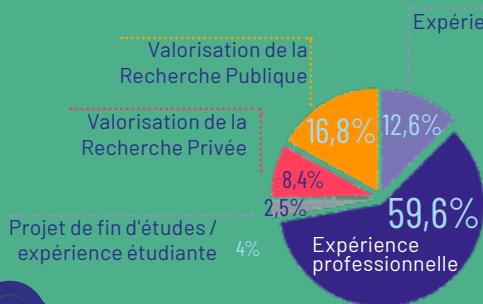
61,27%

BAC +4/+5



BAC+3 : 4% - BAC+2 : 5% - BAC : 1% - BREVET : 1%

UNE INNOVATION FORTEMENT ISSUE DE L'EXPÉRIENCE PROFESSIONNELLE...



... Avec des créateurs principalement originaires de la Métropole de Montpellier mais aussi du monde entier !

Hong Kong, Saint-Louis (Sénégal), San Francisco (USA), Charlestone (USA), Orlando (USA), Vienne (Autriche), Florianopolis (Brésil), Bali (Indonésie), ...

> EFFECTIFS :

Les emplois directs :

62%
DE CDI

38%
DE CDD



39% sont des anciens étudiants de Montpellier.

Total emploi direct :



10 468

+42,7% /2020

Après une année 2020 peu propice au recrutements, les effectifs ont bondi en 2021 notamment dans les entreprises suivantes :

Teads +380 employés, Swile +480, Biotope + 114 et Urbasolar +129.

Répartition moyenne des effectifs :



GESTION / ADMIN



PRODUCTION



MARKETING / VENTE



R&D

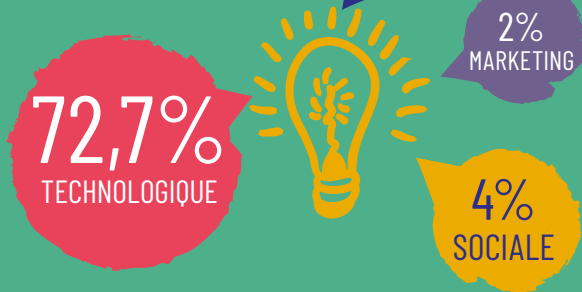
Âge moyen des effectifs : 34 ans

Les emplois indirects :

43% des entreprises ont recours à des emplois indirects, ce qui représente plus de 1 000 prestataires sollicités en 2021.

● INNOVATION

> NATURE DE L'INNOVATION



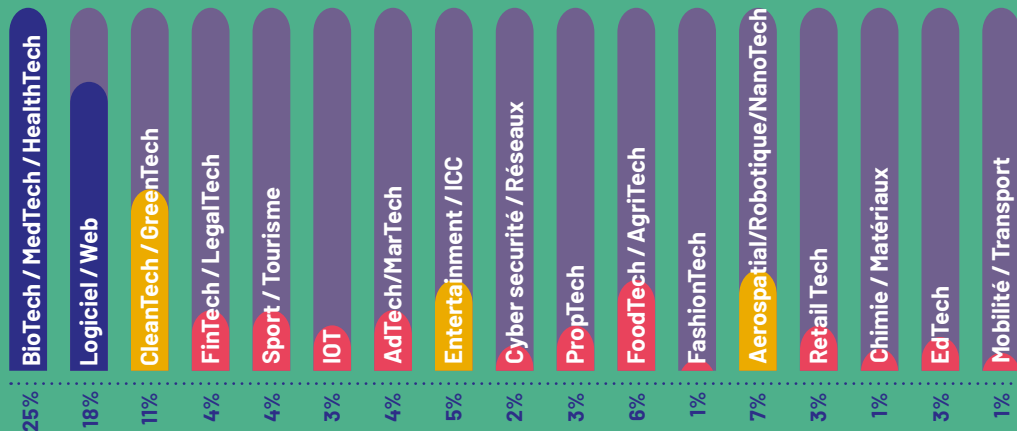
Budget R&D

323,1 M€ alloués à la R&D par les entreprises du BIC, soit 14% du CA global.

Statut JEI (Jeune Entreprise Innovante)

43% des entreprises de moins de 8 ans accompagnées par le BIC bénéficient du statut JEI.

> PRINCIPAUX SECTEURS D'ACTIVITÉS



42% des entreprises s'inscrivent dans le domaine de la Santé Globale (santé, environnement et alimentation) porté par MedVallée



santé
25%



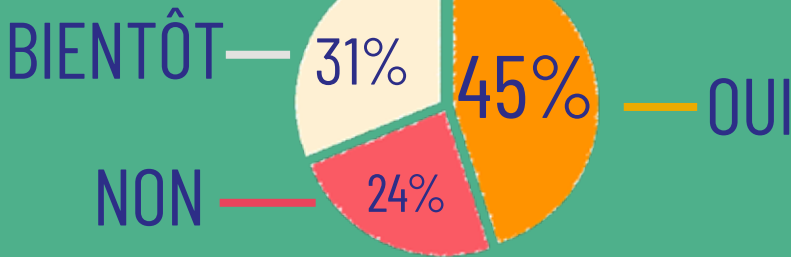
environnement
11%



alimentation
6%

● VIE DES ENTREPRISES

> IMPLICATION NUMÉRIQUE RESPONSABLE : ÇA PROGRESSE



Répartition des entreprises
du numérique impliquées

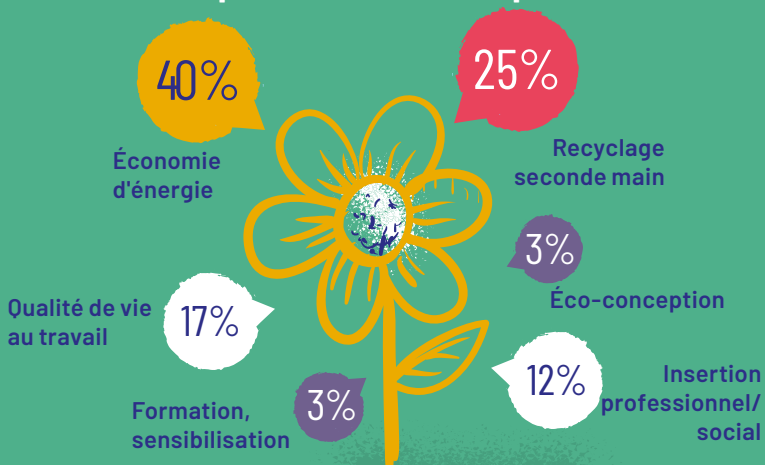
Avec une implication plus forte de l'ensemble des entreprises :

43% des entreprises se sont
engagées à mener des démarches
pour le numérique responsable.

75% des entreprises sont engagées
dans des démarches RSE. Ce chiffre grimpe à

84% pour les plus jeunes (-2 ans)

> DES DÉMARCHES ORIENTÉES DE PLUS EN PLUS VERS L'ÉCOLOGIE, SYMBOLE DE LA PRISE DE CONSCIENCE DE LA CRISE CLIMATIQUE ET ÉNERGETIQUE



CHIFFRES CLÉS 2021

Effectifs
totaux
employés par les
entreprises du BIC :

10 468

CA €

1 979 M€

787 M€ Export

852

entreprises
accompagnées
depuis sa création
en 1987



106,5 M€ de fonds privés levés

54,4 M€ de fonds publics mobilisés



187

candidatures
étudiées

38

nouveaux
projets
agréés

134

projets et
entreprises en
portefeuille

38

nouvelles entreprises
créées en 2020

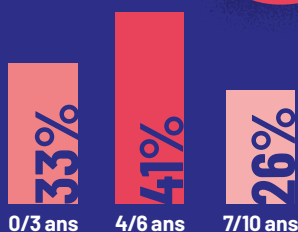
LES AIDES

> AIDES PUBLIQUES (HORS AIDES COVID)

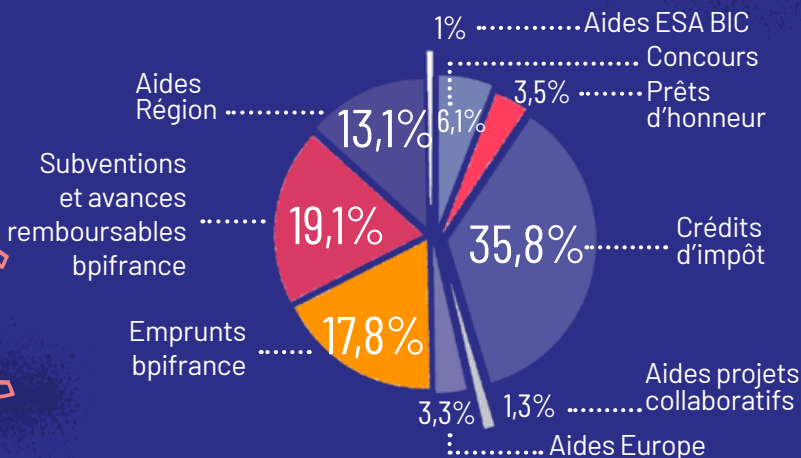
Total des fonds
publics mobilisés
pour les entreprises
jusqu'à 10 ans :

54,4 M€

Répartition par
tranche d'âge
des entreprises
ayant eu
recours à des
aides publiques.



Ventilation des aides publiques

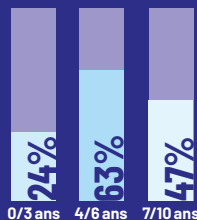


> AIDES COVID MOBILISÉES EN 2021

40%

des entreprises ont eu recours à une aide Covid en 2021

Proportion des entreprises ayant eu recours aux **aides COVID** par tranche d'âge.



Total des aides covid

54,1 M€

pour toutes les entreprises quelque soit leur âge

37,4 M€

pour les entreprises jusqu'à 10 ans

Repartition par aides

90,2% PGE

8,2% Prêt Rebond

1,6% Autres



> LEVÉE DE FONDS PRIVÉS

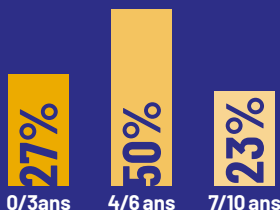
Total des fonds privés levés par les entreprises du BIC :

281,5 M€*

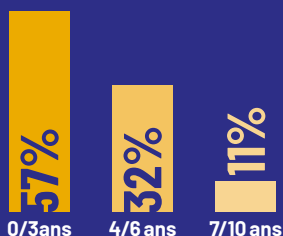
* Dont 175 M€ par Swile 1^{ère} licorne montpelliéraine

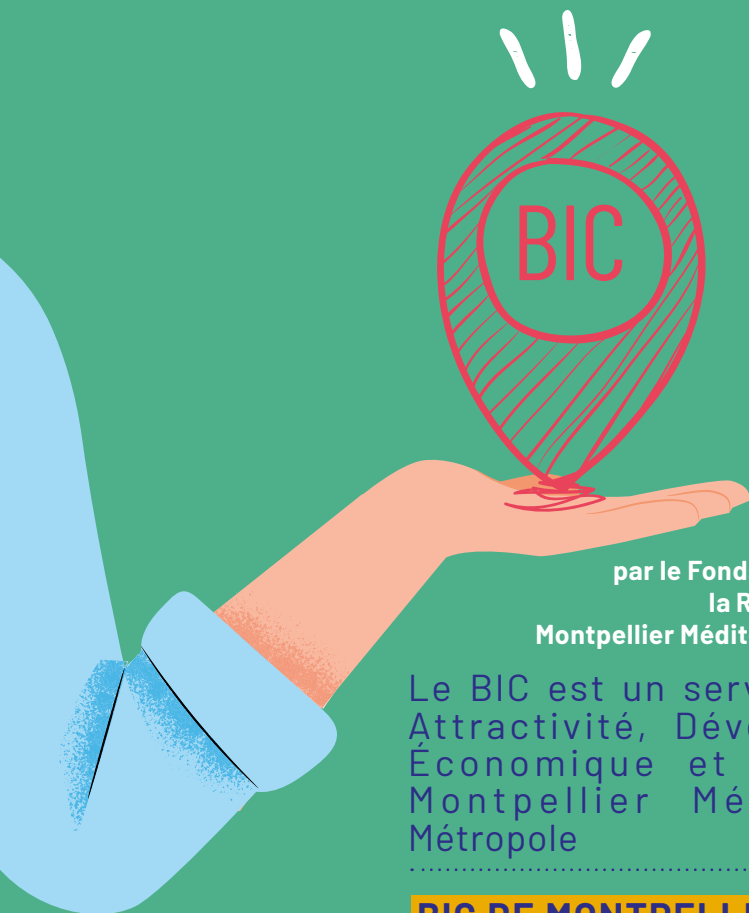


Répartition des montants des levées de fonds privés.



Répartition en nombre de levées de fonds par tranche d'âge.





Projet cofinancé
par le Fonds Social Européen,
la Région Occitanie et
Montpellier Méditerranée Métropole

Le BIC est un service du Pôle
Attractivité, Développement
Économique et Emploi de
Montpellier Méditerranée
Métropole

BIC DE MONTPELLIER

LA HALLE DE L'INNOVATION
10 Place Françoise Héritier – ZAC Cambacérès
34000 Montpellier

bic-montpellier.com



entreprendre-montpellier.com